



# COM Express® Type 7 + GPU Embedded System

COM Express Type 7 + GPU Embedded System は、NVIDIA Quadro 及び Tesla Graphics Processing Units (GPU) を、Intel® Xeon® D (サーバークラス) と Intel® Atom™ C3000 x86 プロセッサとともに、小型フォームファクタのシステムに組み込みました。ハイエンドのエンコード/デコード ビデオ アプリケーション、GPGPU CUDA® プロセッシング、ディープラーニングと人工知能アプリケーション向けに、ハイエンド高性能モデルと低消費電力モデルを選ぶことができます。

この組込システムは最新のインターコネクタを備えます。(10GbE とギガビットイーサネット、USB 3.0 と 2.0、HDMI、SATA III、GPIO、I2C、M.2、miniPCIe) またPC用途のコネクタを採用しており、ケーブルとパッケージの取り回しがしやすくなっています。

製品名: COM Express® Type 7 + GPU Embedded System  
Part Numbers: V7G001, V7G002, V7G003, V7G004, V7G005, V7G006, D7G001, D7G002, D7G003, D7G004, D7G005, D7G006



## 特徴

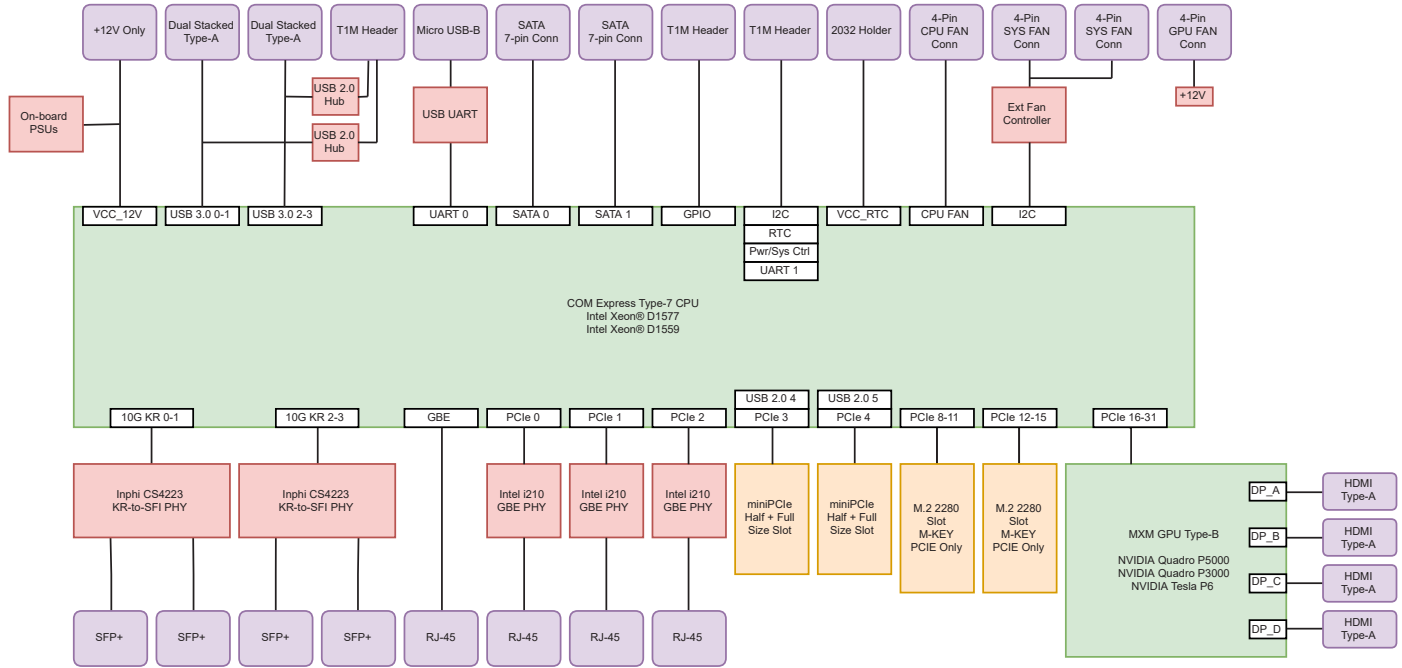
仕様	
COM Express CPU モジュールオプション	<ul style="list-style-type: none"> <li>Intel® Xeon® D1577 (16 x 1.3 / 2.1 GHz, 24MB キャッシュ, 45 W)</li> <li>Intel® Xeon® D1559 (12 x 1.5 / 2.1 GHz, 18MB キャッシュ, 45 W)</li> <li>Intel® Atom™ C3958 (16 x 2.0 / 2.0 GHz, 16MB キャッシュ, 31W) メモリ: 48GB DDR4 2400 MT/s ECC</li> </ul>
GPU モジュールオプション	<ul style="list-style-type: none"> <li>NVIDIA® Quadro® P5000 – (Pascal, 2048 CUDA コア, 100W)</li> <li>NVIDIA® Quadro® P3000 – (Pascal, 1280 CUDA コア, 75W)</li> <li>NVIDIA® Tesla® P6 – (Pascal, 2048 CUDA コア, 90W, ECC)</li> </ul>
COM Express 互換性	COM Express® Type 7 (PICMG COM Express® COM.0 R3.0)
MXM モジュール互換性	MXM 仕様 3.1 Type-B and Type-A フォームファクタ
1ギガビットイーサネット	4x 1000BASE-T GbE ポート (RJ-45)
10ギガビットイーサネット	2x 10GBASE-SR/LR デュアル Inphi CS4223E (Quad SFP+) 今後予定 4x 10GBASE-SR/LR デュアル Inphi CS4223E (Quad SFP+)
ディスプレイ出力	4x HDMI Type-A
ストレージ	2x SATA (7-pin スタンダード) 2x M.2 M-KEY 2280 NVMe
USB	4x USB 3.0 ポート (Type-A) 4x USB 2.0 ポート (20-pin T1M ヘッダー)
拡張性	2x mini PCIe スロット (USB + PCIe) 2x M.2 2280 スロット (PCIe x4 Gen3)
シリアルインターフェース	CPU コンソール FTDI USB UART 経由 (USB Micro B)
GPIO	4 入力 (3.3V/5V 選択可) 4 出力 (3.3V/5V 選択可) (20-pin T1M ヘッダー)
その他 / システム IO	1 x I2C, 1 x SMBus, Power Control Signals S3, S5, Reset/Power Button, 5V output, 12V output, GND, BATLOW (20-pin T1M ヘッダー) Hard Drive / Power Status LEDs
入力電源	+12V 入力のみ
ファン	4x FAN 接続
サイズ	216mm x 164mm

- ✓ハイエンド GPU に Intel® Xeon® D サーバークラス または Intel® Atom™ C3000 x86 プロセッサを組合せ
- ✓GPU用途目的は4つ独立した ディスプレイ出力用 或いは CUDA® コアを使用した GPGPU 処理システム
- ✓10 GbE インターコネクタ: 2x 10GBASE-SR/LR デュアル Inphi CS4223E (Quad SFP+)
- ✓ハイエンドのエンコード/デコード ビデオ アプリケーション、GPGPU CUDA® プロセッシング、ディープラーニングと人工知能アプリケーション
- ✓PC用途のコネクタを採用し ケーブルとパッケージの取り回しがしやすい



Connect Tech Inc.  
42 Arrow Road,  
Guelph ON Canada  
Tel: 519.836.1291  
Fax: 519.836.4878  
Toll: 800.426.8979 (North America)  
Email: sales@connecttech.com  
www.connecttech.com

## COM Express® Type 7 + GPU 組込システム

### ブロックダイアグラム



### 注文情報

製品番号	CPU	GPU	熱対策	ディスプレイ出力
V7G001	Intel® Xeon® D1577	NVIDIA® Quadro® P5000	パッシブ熱拡散方式 (客先設計要求に合わせた 熱ソリューション) 	4x HDMI 派生
V7G002	Intel® Xeon® D1577	NVIDIA® Quadro® P3000		4x HDMI 派生
V7G003	Intel® Xeon® D1577	NVIDIA® Tesla® P6		ディスプレイ出力なし
V7G004	Intel® Xeon® D1559	NVIDIA® Quadro® P5000		4x HDMI 派生
V7G005	Intel® Xeon® D1559	NVIDIA® Quadro® P3000		4x HDMI 派生
V7G006	Intel® Xeon® D1559	NVIDIA® Tesla® P6		
V7G010	Intel® Atom™ C3958	NVIDIA® Quadro® P5000	アクティブ冷却方式 	
V7G011	Intel® Atom™ C3958	NVIDIA® Quadro® P3000		
V7G012	Intel® Atom™ C3958	NVIDIA® Tesla® P6		
D7G001	Intel® Xeon® D1577	NVIDIA® Quadro® P5000		4x HDMI 派生
D7G002	Intel® Xeon® D1577	NVIDIA® Quadro® P3000		4x HDMI 派生
D7G003	Intel® Xeon® D1577	NVIDIA® Tesla® P6		ディスプレイ出力なし
D7G004	Intel® Xeon® D1559	NVIDIA® Quadro® P5000	4x HDMI 派生	
D7G005	Intel® Xeon® D1559	NVIDIA® Quadro® P3000	4x HDMI 派生	
D7G006	Intel® Xeon® D1559	NVIDIA® Tesla® P6	ディスプレイ出力なし	

注: その他のCPUとメモリのプシオン有り